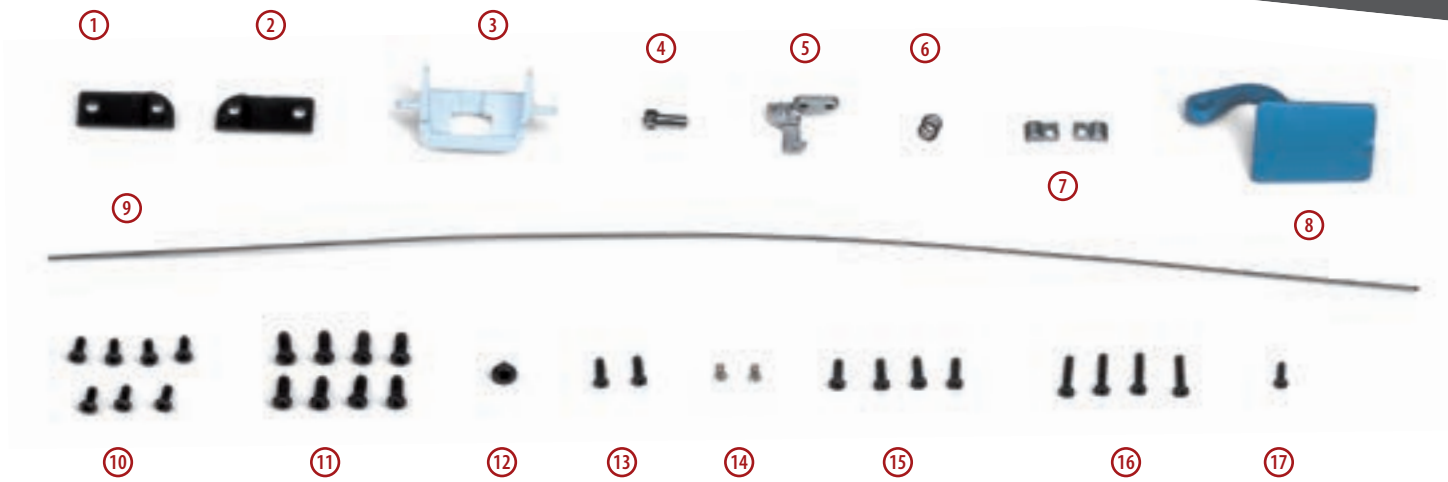


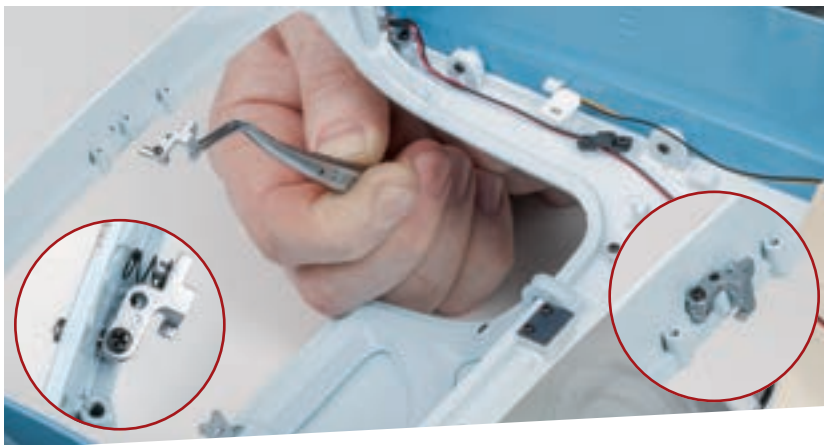
ЛИНИЯ СБОРКИ



1 — накладка перегородки левая; 2 — накладка перегородки правая; 3 — корпус замка багажника; 4 — кнопка замка багажника; 5 — кронштейн кнопки замка багажника; 6 — пружина замка багажника; 7 — скоба тяги привода замка капота — 2 шт.; 8 — крышка люка заднего крыла; 9 — тяга привода замка капота; 10 — винт 1,7×4 (AM) — 7 шт.; 11 — винт 2,3×5 (EM) — 8 шт.; 12 — винт 1,7×3 с пресс-шайбой (HM); 13 — винт 1,7×5 (JM) — 2 шт.; 14 — винт 1,5×3 (PM) — 2 шт.; 15 — винт 1,7×5 (BP) — 4 шт.; 16 — винт 1,7×7 (EP) — 4 шт.; 17 — винт 1,5×4 (FP)



Установите кнопку замка багажника поверх крепежной пластины кронштейна. Закрепите деталь винтом 1,5×4 (FP). По окончании фиксации отверните винт на четверть оборота (детали должны оставаться подвижными относительно друг друга).



Поместите собранные детали с внутренней стороны нижней рамки крышки багажника. Вставьте штырь кнопки в отверстие корпуса, установите кронштейн кнопки на прилив с внутренней стороны корпуса. Между штифтом кронштейна и корпусом установите пружину замка багажника.

СБОРКА МАСШТАБНОЙ МОДЕЛИ



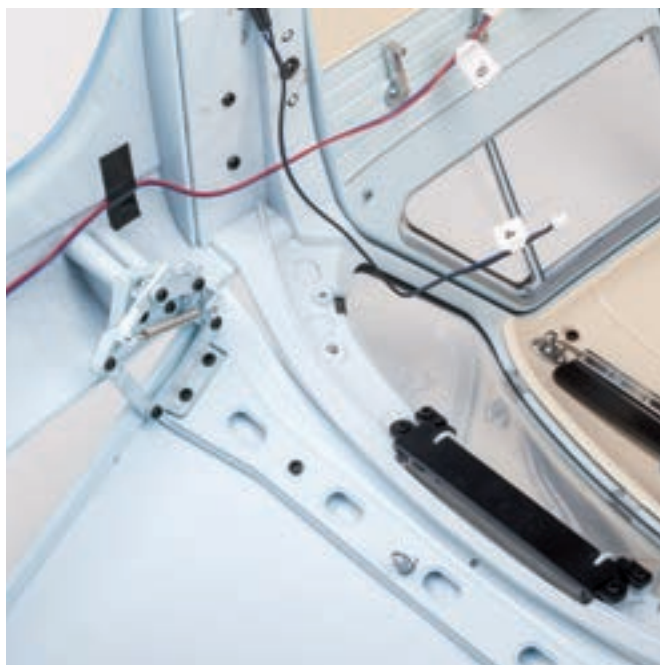
Прижмите кронштейн к корпусу, совместите крепежные отверстия кронштейна и каркаса корпуса и закрепите деталь при помощи винта 1,7×4 (AM). Кронштейн кнопки замка багажника должен оставаться подвижным. Проверьте работу замка багажника. Нажмите на кнопку с наружной стороны кузова, кронштейн должен сжать пружину. При отпуске кнопки пружина вернется на свое место.



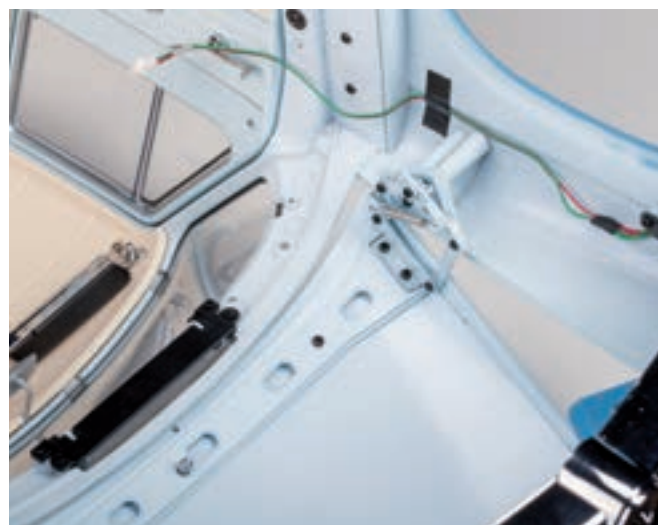
Поверх собранного механизма установите корпус замка багажника. Закрепите деталь при помощи двух винтов 1,7×4 (AM). Проверьте работоспособность замка совместно с крышкой багажника.



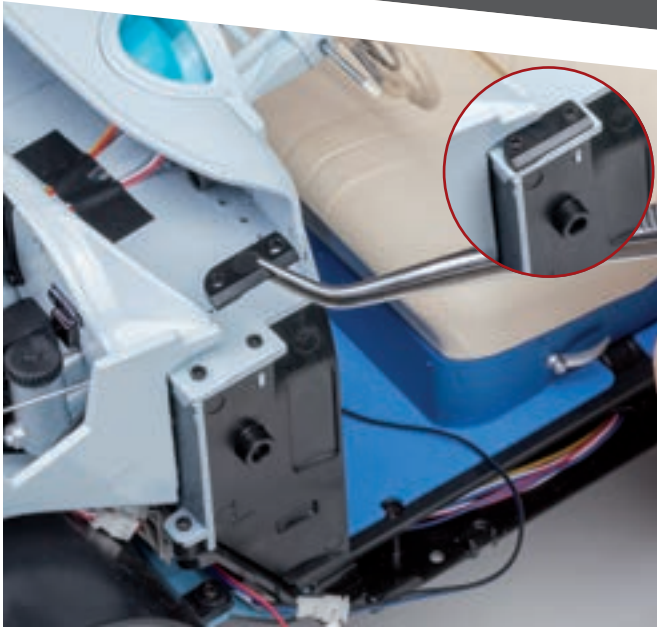
Для монтажа капота на кузов модели необходимо подготовить деталь (чтобы предохранить декоративный орнамент на капоте от повреждений). Переверните кузов, положите его на мягкую поверхность (убедитесь в сохранности телескопической антенны).



Совместите крепежные отверстия на заднем усилителе капота с ответными элементами петель капота. Закрепите капот на левой и правой петлях при помощи четырех винтов 1,7×4 (AM).



ЛИНИЯ СБОРКИ



Установите левую накладку перегородки моторного отсека. Для этого удалите два винта на левой стороне перегородки, расположите накладку поверх перегородки и закрепите детали при помощи двух винтов 1,7×7 (EP). Снятые винты в дальнейшей сборке не участвуют.

Отсоедините трос от фиксирующих кронштейнов на корпусе жалюзи радиатора. Трос должен быть убран в моторный отсек, к аккумуляторной батарее, иначе он станет помехой для монтажа корпуса модели на шасси.



Аналогичным способом при помощи двух винтов 1,7×7 (EP) закрепите вторую накладку с правой стороны перегородки моторного отсека.



Подготовьте провода, расположенные возле колес шасси, к монтажу корпуса. Извлеките их из ниш и полостей на максимально возможную длину (для удобства соединения) и исключите перехлест и запутывание проводов между собой. Установите корпус поверх шасси, для удобства допускается открыть двери. На данной стадии сборки обеспечьте небольшой зазор между деталями, это необходимо для соединения проводов шасси и кузова.

ЛИНИЯ СБОРКИ



Попарно соедините провода с одинаковой маркировкой возле всех четырех колес модели. Окончательно установите кузов на шасси. Для этого в первую очередь совместите передние крылья кузова с брызговиками передних колес. Из-за формы кузова передняя часть крыльев немного уже, чем расстояние между брызговиками передних колес в их верхней части. Необходимо максимально сдвинуть кузов вперед и надеть его на шасси, постепенно сдвигая назад. Одновременно следите за элементами моторного отсека модели. Петли капота должны попасть на свои места, а правая и левая облицовки радиатора должны упереться в верхнюю панель облицовки радиатора. Уложите провода в нишах позади арок передних колес модели (провод 10 с правой стороны, провода 4 и 9 с левой стороны). Продолжайте аккуратно осаживать корпус модели вниз. Возле заднего сиденья необходимо убрать в полости между арками задних колес и спиной дивана провода 5 и 8 справа и провода 8, 6 и 11 слева. Соединительные колодки проводов не должны мешать кузову модели. Окончательно установите кузов на шасси модели. Убедитесь в том, что провода не пережаты элементами кузова.



Удостоверьтесь в плотности соединения кузова с шасси модели. В передней части нижние плоскости передних крыльев должны плотно прилегать к грязезащитному фартуку переднего буфера. В средней части декоративные накладки порогов должны находиться на одном уровне с полом салона. В задней части кузовов должен упереться в фартук заднего буфера (еще не установлен на модель).

Продолжение в следующем выпуске.



СБОРКА МАСШТАБНОЙ МОДЕЛИ